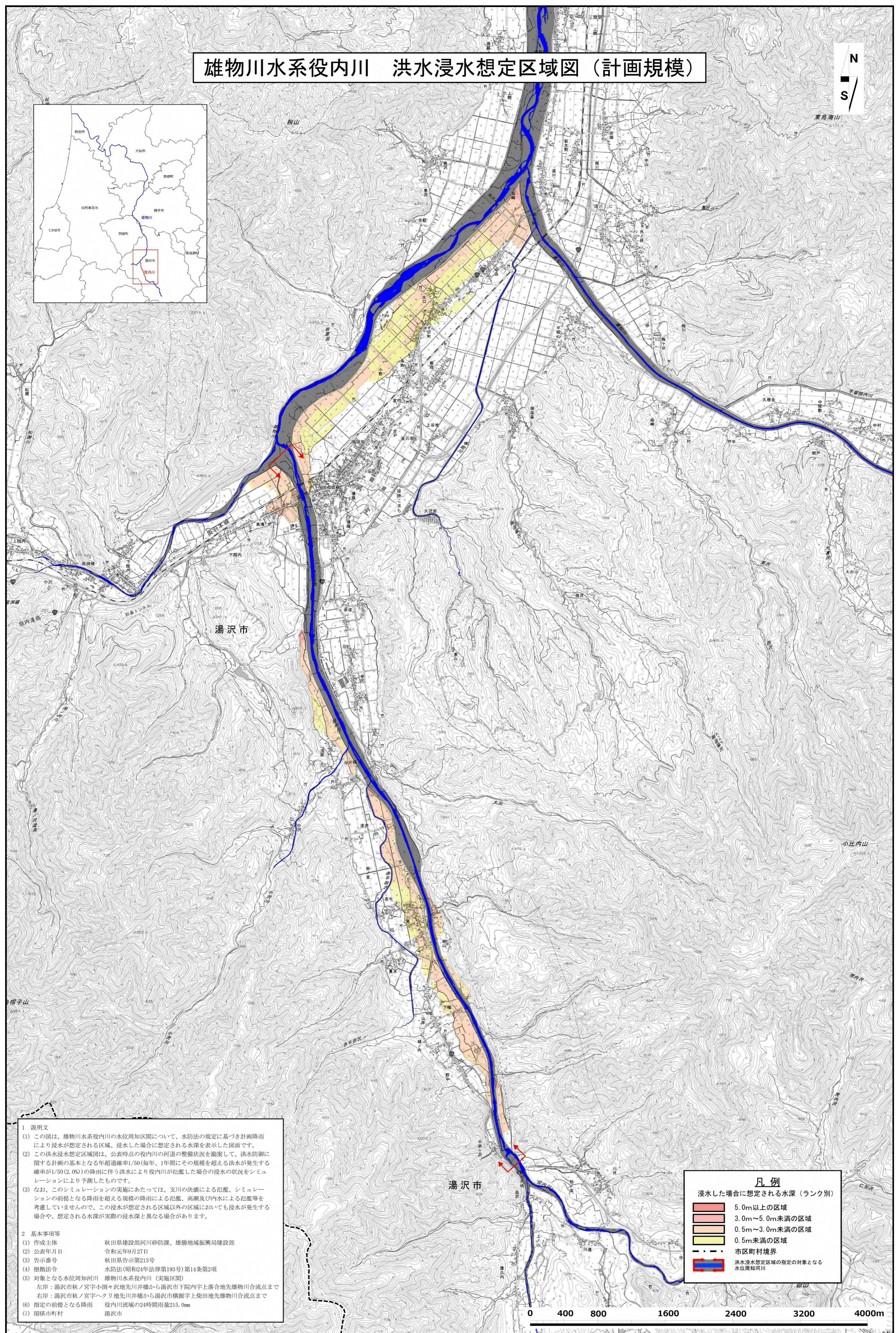
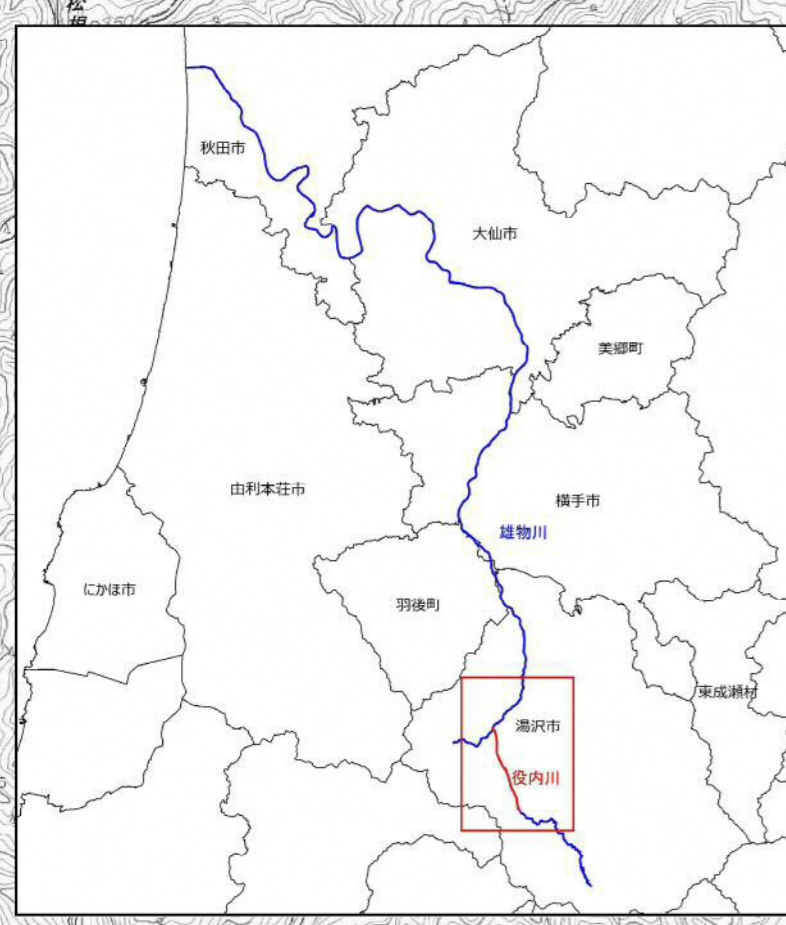


# 雄物川水系役内川 洪水浸水想定区域図（計画規模）



**1 説明文**

(1) この図は、雄物川水系役内川の水位周知区間について、水防法の規定に基づき計画降雨により浸水が想定される区域、浸水した場合に想定される水深を表示した図面です。

(2) この洪水浸水想定区域図は、公表時点の役内川の河道の整備状況を勘案して、洪水防制に関する計画の基本となる年超過確率1/50(毎年、1年間にその規模を超える洪水が発生する確率が1/50(2.0%))の降雨に伴う洪水により役内川が氾濫した場合の浸水の状況をシミュレーションにより予測したものです。

(3) なお、このシミュレーションの実施にあたっては、支川の決壊による氾濫、シミュレーションの前提となる降雨を超える規模の降雨による氾濫、高潮及び内水による氾濫等を考慮していませんので、この浸水が想定される区域以外の区域においても浸水が発生する場合や、想定される水深が実際の浸水深と異なる場合があります。

**2 基本事項等**

(1) 作成主体	秋田県建設部河川砂防課、雄勝地域振興局建設部
(2) 公表年月日	令和元年9月27日
(3) 告示番号	秋田県告示第213号
(4) 根拠法令	水防法(昭和24年法律第193号)第14条第2項
(5) 対象となる水位周知河川	雄物川水系役内川(実施区間)

左岸：湯沢市秋ノ宮字小淵々沢地先川井橋から湯沢市下院内字上落合地先雄物川合流点まで  
 右岸：湯沢市秋ノ宮字ヘクリ地先川井橋から湯沢市横瀬字上柴田地先雄物川合流点まで

(6) 指定の前提となる降雨 役内川流域の24時間雨量215.0mm

(7) 関係市町村 湯沢市

**凡例**

浸水した場合に想定される水深(ランク別)

	5.0m以上の区域
	3.0m～5.0m未満の区域
	0.5m～3.0m未満の区域
	0.5m未満の区域
	市区町村境界
	洪水浸水想定区域の指定の対象となる水位周知河川

